

# 福春セール2018

～JTBウエディングプラザ限定～

対象挙式期間：2018年2月1日～2018年12月30日 お申込期間：2018年1月4日～2月5日

第3弾  
ウエディングプラザ  
限定

The Terrace By The Sea

¥358,000

積み上げ金額¥517,000 ¥159,000 OFF!

2018.10.1～12.30挙式は¥408,000

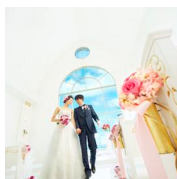
限定  
50組



チャペル内観(イメージ)

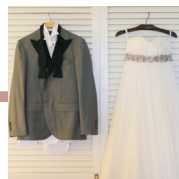
-プランに含まれるもの-

Basic Plan  
¥268,000



チャペル内観(イメージ)

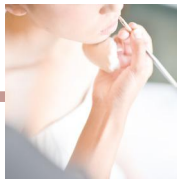
ドレス&タキシード  
¥108,000  
ドレス ¥86,400分  
タキシード ¥21,600分



ドレス&タキシード(イメージ)

新婦様ヘア&メイク  
¥43,000

日本人美容師を確約!



ヘア&メイク(イメージ)

Light Album  
¥98,000

20ページ/20カット/50データ  
大人気1ラヴィ・ファクトリーによる撮影



アルバム(イメージ)

-Basic Planに含まれるもの-

1. チャペル使用料 2. 牧師への謝礼 3. 音楽奏者・シンガーへの謝礼 4. 結婚証明書 (法的な効力はありません) 5. 式次第 6. ナウバカサンドセレモニー
7. 日本人専任アテンダントサービス 8. チャペル装花 (生花) 9. 生花ブーケ&ブートニア - あじさいのクラッチ - 10. リムジンによる新郎新婦様の送迎
11. プライベートブライズルーム 12. ダイヤモンドヘッドフォトショット (ポートフォリオ入り) 13. パーティルーム (オーシャンビュー)
14. ファーストアニバーサリーディナーチケット 15. レンタルリングピロー・ウェルカムボード

## 本プランお申込みの方にうれしいポイント!

JTBワールドバケーションズ(2018年3月31日までのご予約の場合。4月1日以降のご予約は株式会社JTBとの契約となります)が企画する旅行でご参加の場合。

♡新郎新婦も同行者も、送迎付きだから安心です。

### ①2018年6月30日出発までのお客様対象

到着日は、空港からラヴィプラザ「JTBウエディング専用ラウンジ」まで新郎新婦お2人の専用車または新郎新婦とご一緒のグループ専用車を追加料金なしでご用意します。

#### 14日前まで 日本事前申込要

- グループ専用車は、本プランお申し込みの新郎新婦と同一出発日、同一便にお申し込みの旅と季式がセットになった同行者コースまたはルックJTB商品をお申し込みの同行者が対象となります。
- 空港からレンタカー利用の場合はご利用できません。 ●同行者のみの専用車はお受けできません。 ●グループの人数により、複数台数(2台以上)になる場合があります。また、車種及び台数の指定はできません。 (ランド分額) (送迎)

### ②2018年12月31日利用までのお客様対象

挙式当日は、同行者(ホテル⇄挙式場間)の無料往復送迎付き。

#### 40日前まで 日本事前申込要

- 「ルックJTBハワイウエディング」旅と季式がセットになった同行者コース、またはルックJTB及びJTBお買得旅でお申し込みの同行者が対象となります。 ●新郎新婦ご宿泊ホテル⇄挙式場間 (往復)となります。 ●新館階ご宿泊ホテルは、ワイキキ地区に限ります。コオリナ地区、カハラ地区の場合は、特典対象外となります。 ●車種指定はできません。人数によっては、セダンで分乗となります。 ●1台には、幼児、お子様も含め6名様まで乗車可能です。 ●挙式後そのままワイキキでパーティーを行う場合は、パーティー会場までお送りします。パーティー後ホテルまでの送迎は無料特典対象外となります。 (ランド分額) (ウエディング予約)

## 【注意事項】

- 挙式取消料【挙式の前日から起算】\*30～16日前にあたる日：挙式パッケージ代金の20%相当額  
\*15～2日前にあたる日：挙式パッケージ代金の50%相当額  
\*挙式日の前日以降：挙式パッケージ代金の100%相当額
- オプション商品取消料【挙式の前日から起算】特に記載の無い場合は、人数・個数・内容・利用日・時間の変更も含まます  
【ビューティ・フォト・ムービー・リムジン・エンターテイメント・サービス・ギフト】  
\*30～16日前：オプション代金の20% \*15～5日目：オプション代金の50% \*4日前～当日：オプション代金の100%  
【フラワー・料飲】\*15～5日前：オプション代金の50% \*4日前～当日：オプション代金の100%

- ※当プランは、ウエディングプラザ・デスクのみでお申込みを承ります。
- ※挙式のみのお申込みはお受けできません。ご旅行(募集型企画旅行・受注型企画旅行または手配旅行)と一緒に申込みください。
- ※旅行契約形態はお客様と販売店の手配旅行契約となり、JTBワールドバケーションズ(2018年3月31日までのご予約の場合。4月1日以降のご予約は株式会社JTBとの契約となります)は販売店の手配代行者となります。
- ※挙式お申込期間終了後の挙式日および挙式時間の変更は、同プラン適用外とさせていただきます。
- ※挙式プランに含まれるものについて他挙式アイテムへの変更および現金化、返金は一切お断り申し上げます。
- ※お申込みの際は、運行事業者のプライスリストおよび挙式約款を必ずお受取りのうえご確認ください。
- ※オプションの料金は対象挙式期間のプライスリストに準じます。
- ※新規お申込み限定 ※TAKAMI BRIDAL 又は衣裳提携店以外のお衣裳はご利用できません。
- ※早期特典・同行者特典・パーティパッケージ・その他特典との併用はできません。
- ※画像はイメージとなります。 ※運行事業者：オーシャンインベストメント(現地法人)

お問い合わせ・お申し込み